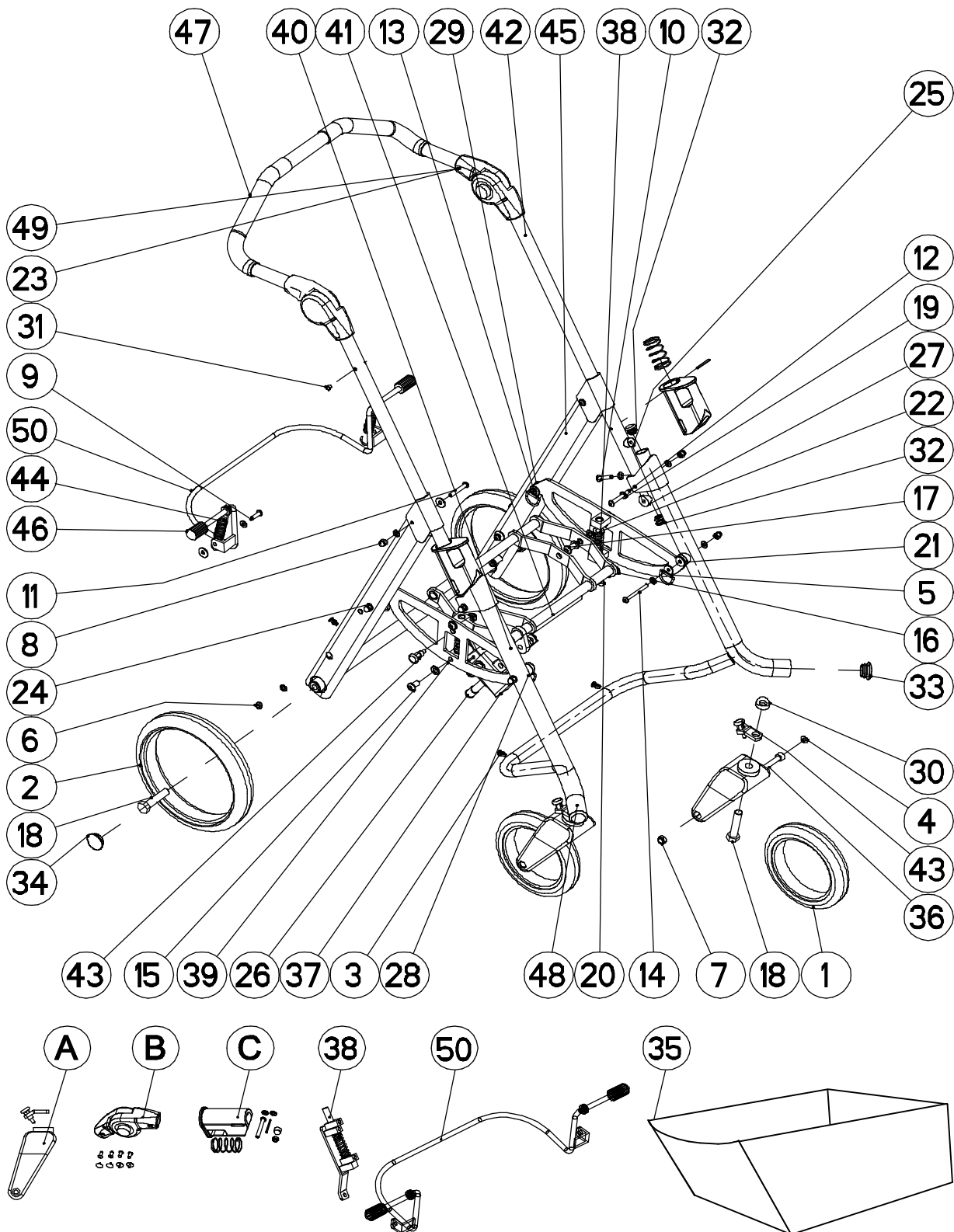


A-Untergestell Gr. 1/ A-chassis size 1



Stand / status: 10/2010, technische Änderungen vorbehalten / subject to technical alterations

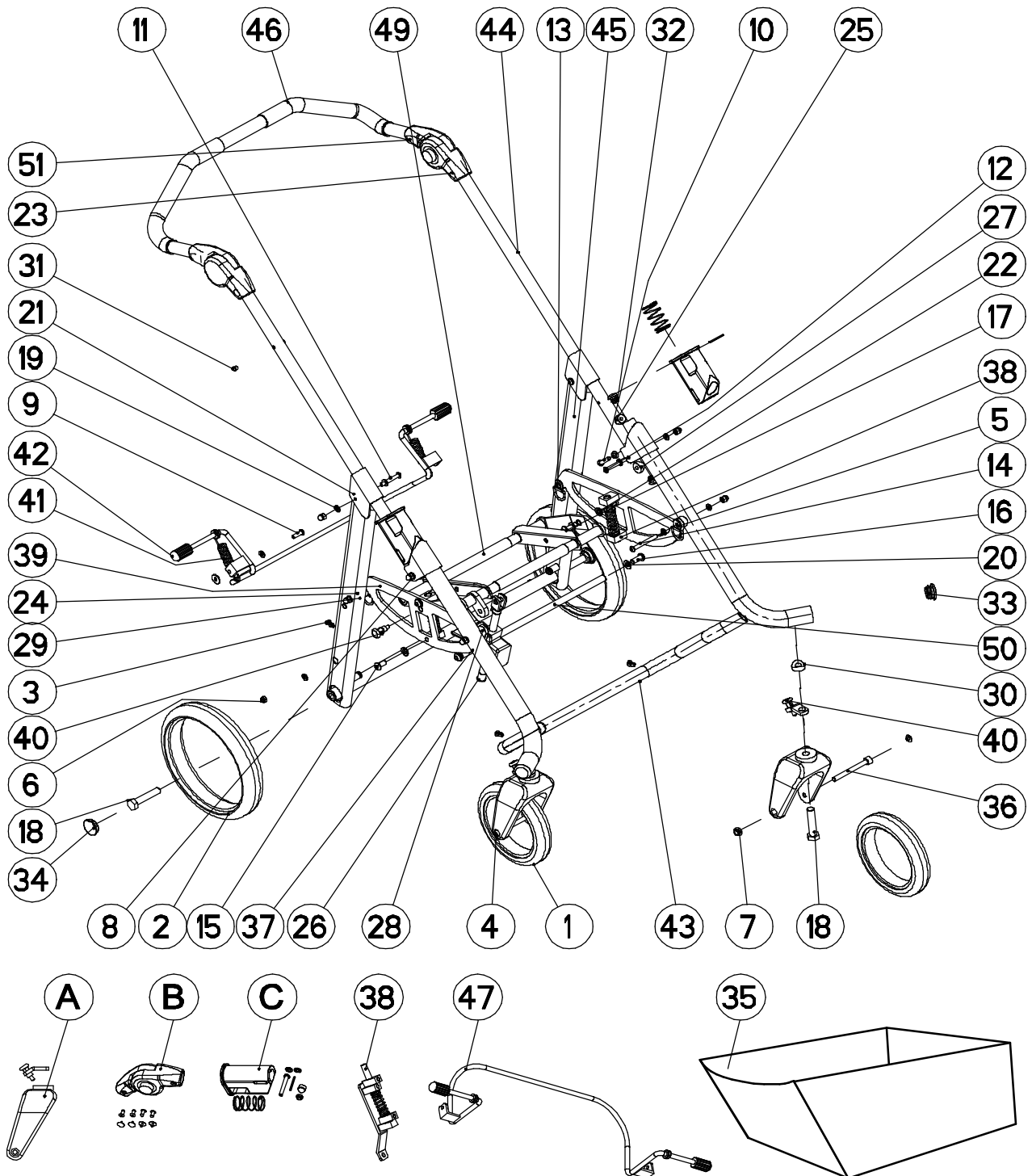
A-Untergestell Gr. 1 / A-chassis size 1

Pos.	Art.-Nr. / Item code	Beschreibung	Description	Menge / Quantity
1	6032125009905	Vorderrad	Front wheel	2
2	9007050260000	Hinterrad mit Befestigung	Rear wheel with fastening	2
3	6730000169905	Treibstift 16x10x(4,5) RAL 9005	Plastic pin 16x10 (4,5) Ral 9005	6
4	6730121089905	Innensechskant Schutzkappe M8	Hexagon socket protection cap M8	2
5	6800027000000	Halbrundring gebohrt mit Schlaufe	Half round ring drilled with loop	4
6	6900000641000	Selbstsichernde Mutter verzinkt M6	Self-locking nut zinc coated M6	2
7	6900000841000	Selbstsichernde Mutter verzinkt M8	Self-locking nut zinc coated M8	2
8	6900040640000	Hutmutter verzinkt DIN 1587 M6x10	Head nut zinc coated DIN 1587 M6x10	8
9	6930602022000	Linsenschraube ISO 7380 M6x20	Fillister head screw ISO 7380 M6x20	2
10	6930603022000	Linsenschraube ISO 7380 M6x30	Fillister head screw ISO 7380 M6x30	2
11	6930604022000	Linsenschraube ISO 7380 M6x40	Fillister head screw ISO 7380 M6x40	2
12	6930604522000	Linsenschraube ISO 7380 M6x45	Fillister head screw ISO 7380 M6x45	2
13	6930605022000	Linsenschraube ISO 7380 M6x50	Fillister head screw ISO 7380 M6x50	2
14	6930605522000	Linsenschraube ISO 7380 M6x55	Fillister head screw ISO 7380 M6x55	2
15	6930801622000	Linsenschraube ISO 7380 M8x16	Fillister head screw ISO 7380 M8x16	4
16	6930802022000	Linsenschraube ISO 7380 M8x20	Fillister head screw ISO 7380 M8x20	2
17	6930802522000	Linsenschraube ISO 7380 M8x25	Fillister head screw ISO 7380 M8x25	2
18	6931205540000	Sechskantschraube DIN 931 M12x55	Hexagon bolt rear wheel	2
19	6970000060000	Scheibe ISO 7090 B 6,4-12x1,6	Washer ISO 7090 B 6.4-12x1.6	22
20	6970000080000	Scheibe ISO 7090 B 8,4-16x1,6	Washer ISO 790 8.4-16x1.6	8
21	6970000670000	Scheibe ISO 7093 PA 6,4-18x1,6	Washer ISO 7093 PA 6.4-18x1.6	10
22	6970000870000	Scheibe DIN 433 PA 8,4-15x1,6	Washer DIN 433 PA 8.4-15x1.6	4
23	6970501450000	Blindniete DIN 7337 A 5,0x14	Blind rivet DIN 7337 A 5.0x14	8
24	6970810060000	Distanzhülse Ø6 - Ø10x21,5 mm	Spacer Ø6 - Ø10x21.5 mm	4
25	6970816060000	Sattelstück 2 Profile Alu 6 mm	Spacer 2 profile alu 6 mm	2
26	6970816120000	Distanzhülse Innen Ø 12x16 mm	Spacer Ø 12x16 mm	1
27	6970820049005	Sattelstück 1 Profil Kst 4 mm	Spacer 1 profile plastic 4 mm	4
28	6970820067022	Sattelstück 1 Profil Alu 6 mm	Spacer 1 profile alu 6 mm	2
29	6970820100000	Distanzstück Gerade Alu 10 mm	Spacer 1 straight alu 10 mm	2
30	6970822059005	Sattelstück 1 Profil St37 5 mm	Spacer 1 profile St37 5mm	2
31	7502016109905	Zierstopfen für Blindbohrung	Plug tab for hole	2
32	7502018009905	Lamellenstopfen 20x0,8-2,5	Blade plug 20x0,8-2,5	4

Pos.	Art.-Nr. / Item code	Beschreibung	Description	Menge / Quantity
33	7502018029905	Lamellenstopfen 30x5-23,3	Blade plug 30x5-23,3	2
34	7502019109905	Radkappe schwarz	Wheel rim	2
35	7502025019905	Korb Gr.1	Basket size 1	1
36	6930807550000	Zylinderschraube DIN 912 M8x75	Cylinder head screw DIN 912 M8x75	2
37	9700663901000	Sitzverkipfung komplett	Tilting lever complete for size 1+2	1
38	9700664100000	Federung komplett	Jazz construction kit suspension c.	2
39	9700664167022	Seitenteil	Side plate	2
40	9700664170000	Schwenkrahmen Gr. 1	Pivoting frame size 1	1
41	9700664180000	Verbindungsachse Gr. 1	Connection axle size 1	1
42	9700664437022	Stütze Schiebebogen Gr.1	Support sliding bow	2
43	9700664470000	Zugschnäpper f. Radfeststeller	Pin for swivel lock	4
44	9700664510000	Bremsfeder	Brake spring	2
45	9700667217022	Hinterrahmen Gr. 1	Rear frame size 1	1
46	9700667260000	Bremsgummi	Brake rubber	1
47	9700667417022	Schiebebogen mit Griffgummi Gr. 1	Push bar size 1	1
48	9700667517022	Vorderrahmen Gr. 1	Front frame size 1	1
49	9700680340000	Zierkappe f. Blindniete	Cap for blind rivet	8
50	9700667254000	Bremsgestänge, komplett Gr. 1	Brake mounting complete size 1	1
A	9700668210000	Vorderradgabel mit Zubehör	Construction kit front wheel fork complete	2
B	9700680350000	Schiebegriffverstellung	Construction kit joint pushbar complete	2
C	9700680720000	Entriegelung komplett	Construction kit unlocking device complete	2

Stand / status: 10/2010, technische Änderungen vorbehalten / subject to technical alterations

A-Untergestell Gr. 2/ A-chassis size 2



Stand / status: 10/2010, technische Änderungen vorbehalten / subject to technical alterations

A-Untergestell Gr. 2 / A-chassis size 2

Pos.	Art.-Nr. / Item code	Beschreibung	Description	Menge / Quantity
1	6032125009905	Vorderrad	Front wheel	2
2	9007050260000	Hinterrad mit Befestigung	Rear wheel with fastening	2
3	6730000169905	Treibstift 16x10x(4,5) RAL 9005	Plastic pin 16x10 (4,5) Ral 9005	6
4	6730121089905	Innensechskant Schutzkappe M8	Hexagon socket protection cap M8	2
5	6800027000000	Halbrundring gebohrt mit Schlaufe	Half round ring drilled with loop	4
6	6900000641000	Selbstsichernde Mutter verzinkt M6	Self-locking nut zinc coated M6	2
7	6900000841000	Selbstsichernde Mutter verzinkt M8	Self-locking nut zinc coated M8	2
8	6900040640000	Hutmutter verzinkt DIN 1587 M6x10	Head nut zinc coated DIN 1587 M6x10	8
9	6930602022000	Linsenschraube ISO 7380 M6x20	Fillister head screw ISO 7380 M6x20	2
10	6930603022000	Linsenschraube ISO 7380 M6x30	Fillister head screw ISO 7380 M6x30	2
11	6930604022000	Linsenschraube ISO 7380 M6x40	Fillister head screw ISO 7380 M6x40	2
12	6930604522000	Linsenschraube ISO 7380 M6x45	Fillister head screw ISO 7380 M6x45	2
13	6930605022000	Linsenschraube ISO 7380 M6x50	Fillister head screw w. ISK M6x50	2
14	6930605522000	Linsenschraube ISO 7380 M6x55	Fillister head screw ISO7380 M6x55	2
15	6930801622000	Linsenschraube ISO 7380 M8x16	Fillister head screw ISO 7380 M8x16	4
16	6930802022000	Linsenschraube ISO 7380 M8x20	Fillister head screw ISO 7380 M8x20	2
17	6930802522000	Linsenschraube ISO 7380 M8x25	Fillister head screw ISO 7380 M8x25	2
18	6931205540000	Sechskantschraube DIN 931 M12x55	Hexagon bolt rear wheel	2
19	6970000060000	Scheibe ISO 7090 B 6,4-12x1,6	Washer ISO 7090 B 6.4-12x1.6	22
20	6970000080000	Scheibe ISO 7090 B 8,4-16x1,6	Washer ISO 790 8.4-16x1.6	8
21	6970000670000	Scheibe ISO 7093 PA 6,4-18x1,6	Washer ISO 7093 PA 6.4-18x1.6	10
22	6970000870000	Scheibe DIN 433 PA 8,4-15x1,6	Washer DIN 433 PA 8.4-15x1.6	4
23	6970501450000	Blindniete DIN 7337 A 5,0x14	Blind rivet DIN 7337 A 5.0x14	8
24	6970810060000	Distanzhülse Ø6 - Ø10x21,5 mm	Spacer Ø6 - Ø10x21.5 mm	4
25	6970816060000	Sattelstück 2 Profile Alu 6 mm	Spacer 2 profile alu 6 mm	2
26	6970816120000	Distanzhülse Innen Ø 12x16 mm	Spacer Ø 12x16 mm	1
27	6970820049005	Sattelstück 1 Profil Kst 4 mm	Spacer 1 profile plastic 4 mm	4
28	6970820067022	Sattelstück 1 Profil Alu 6 mm	Spacer 1 profile alu 6 mm	2
29	6970820100000	Distanzstück Gerade Alu 10 mm	Spacer 1 straight alu 10 mm	2
30	6970822059005	Sattelstück 1 Profil St37 5 mm	Spacer 1 profile St37 5mm	2
31	7502016109905	Zierstopfen für Blindbohrung	Plug tab for hole	2
32	7502018009905	Lamellenstopfen 20x0,8-2,5	Blade plug 20x0.8-2.5	4

Pos.	Art.-Nr. / Item code	Beschreibung	Description	Menge / Quantity
33	7502018029905	Lamellenstopfen 30x5-23,3	Blade plug 30x5-23.3	2
34	7502019109905	Radkappe schwarz	Wheel rim	2
35	7502026019905	Korb Gr. 2	Basket size 2	1
36	6930807550000	Zylinderschraube DIN 912 M8x75	Cylinder head screw DIN 912 M8x75	2
37	9700663901000	Sitzverkipfung komplett	Tilting lever complete	1
38	9700664100000	Federung komplett	Construction kit suspension complete	2
39	9700664167022	Seitenteil	Side plate	2
40	9700664470000	Zugschnäpper f. Radfeststeller	Pin for swivel lock	4
41	9700664510000	Bremsfeder	Brake spring	2
42	9700667260000	Bremsgummi	Brake rubber	1
43	9700667520000	Vorderrahmen Gr. 2	Front frame size 2	1
44	9700674437022	Stütze Schiebebogen Gr. 2	Support sliding bow size 2	2
45	9700677217022	Hinterrahmen Gr. 2	Rear frame size 2	1
46	9700677417022	Schiebebogen mit Griffgummi Gr. 2	Push bar size 2	1
47	9700677764000	Bremsgestänge Kompl. Gr. 2	Brake leverage, compl. size 2	1
49	9700678100000	Schwenkrahmen Gr. 2	Pivoting frame size 2	1
50	9700678120000	Verbindungsachse Gr. 2	Connection axle size 2	1
51	9700680340000	Zierkappe für Blindniete	Cap for blind rivet	8
A	9700668210000	Vorderradgabel mit Zubehör	Construction kit front wheel fork complete	2
B	9700680350000	Schiebegriffverstellung	Construction kit joint pushbar complete	2
C	9700680720000	Entriegelung komplett	Construction kit unlocking device complete	2

Stand / status: 10/2010, technische Änderungen vorbehalten / subject to technical alterations